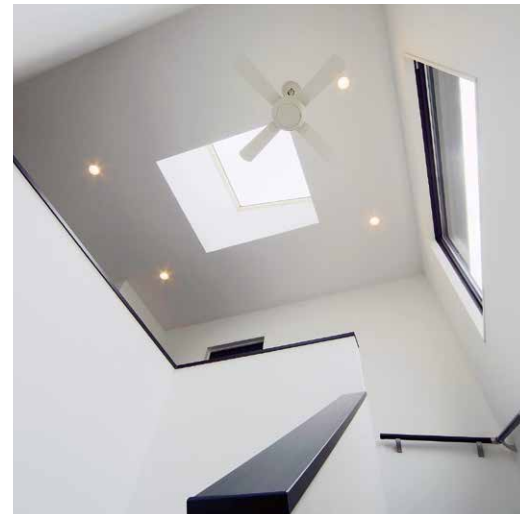
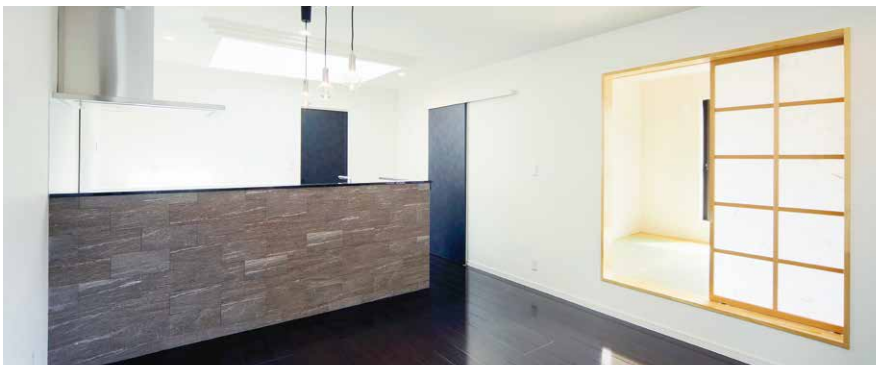


「暮らしを囲む家。」

新潟市中央区大島



POINT

- 1.スロープシーリング(勾配天井)で生活空間の広がり確保した主寝室に、黒ベースのアクセントウォールをプラスし、より印象的な居住スペースに仕上げました。
- 2.白と黒を基調とした内装はスタイリッシュでありながら、石目調のタイルなどをアクセントにすることで素材を感じ、温かみもプラスされた落ち着いたインテリアになりました。
- 3.キッチンや洗面、トイレなど各機能ごとにしっかりと収納を配置することで、無駄のない動線を確保しました。
- 4.周囲からの視線を考慮した間取りであり、生活スタイルに合わせた窓の取り方も考えられています。



丸久建築 事業案内 MARUKYU STYLE

新潟の気候風土と木をよく知る職人の家づくり。

丸久建築の自社社員大工は、自ら職人さん達と共に汗をかき仕事をしています。手抜きは嫌いで、木の事も良く知っていて大工の仕事が大好きなので、お客様が喜んでくれる「いい仕事」を追求します。新潟の風土に合った安心・安全の家づくり(新築、リフォーム)はお任せください。

新築



リフォーム



集合住宅



NEW まごのてリフォーム

- | | |
|-----------|---------------|
| 電球・蛍光灯の交換 | 網戸の張り替え |
| 雨戸の取り付け | 耐震・転倒防止器具取り付け |
| ウッドデッキの設置 | 壁紙の張り替え |
| 障子・襖の張り替え | 床下清掃 など |

痒いところに手が届く「孫の手」のように、お客様の「自分でやるのはちょっと大変…」な住まいのあれこれを丸久建築が引き受けます。

住宅診断
(ホームインスペクション)を
ご存知ですか？

「住宅診断」は、主に中古住宅を売買する際に利用されています。住宅に精通した「住宅診断士」が、第三者的な立場から、また専門家の見地から、住宅の劣化状況、欠陥の有無、改修すべき箇所やその時期、おおよその費用などを見きわめ、アドバイスを行います。

提携先



新潟住宅診断センター

お問い合わせ / TEL.025-282-7066 (2019.7/20開通予定)